

혈관 나이 알고리즘 개발

“당신의 혈관 나이를 알려드립니다.”

팀명: 말괄량이

팀원: 강보경(20171503)



목차

- 개발 목적
- 개발 과정
- 결과



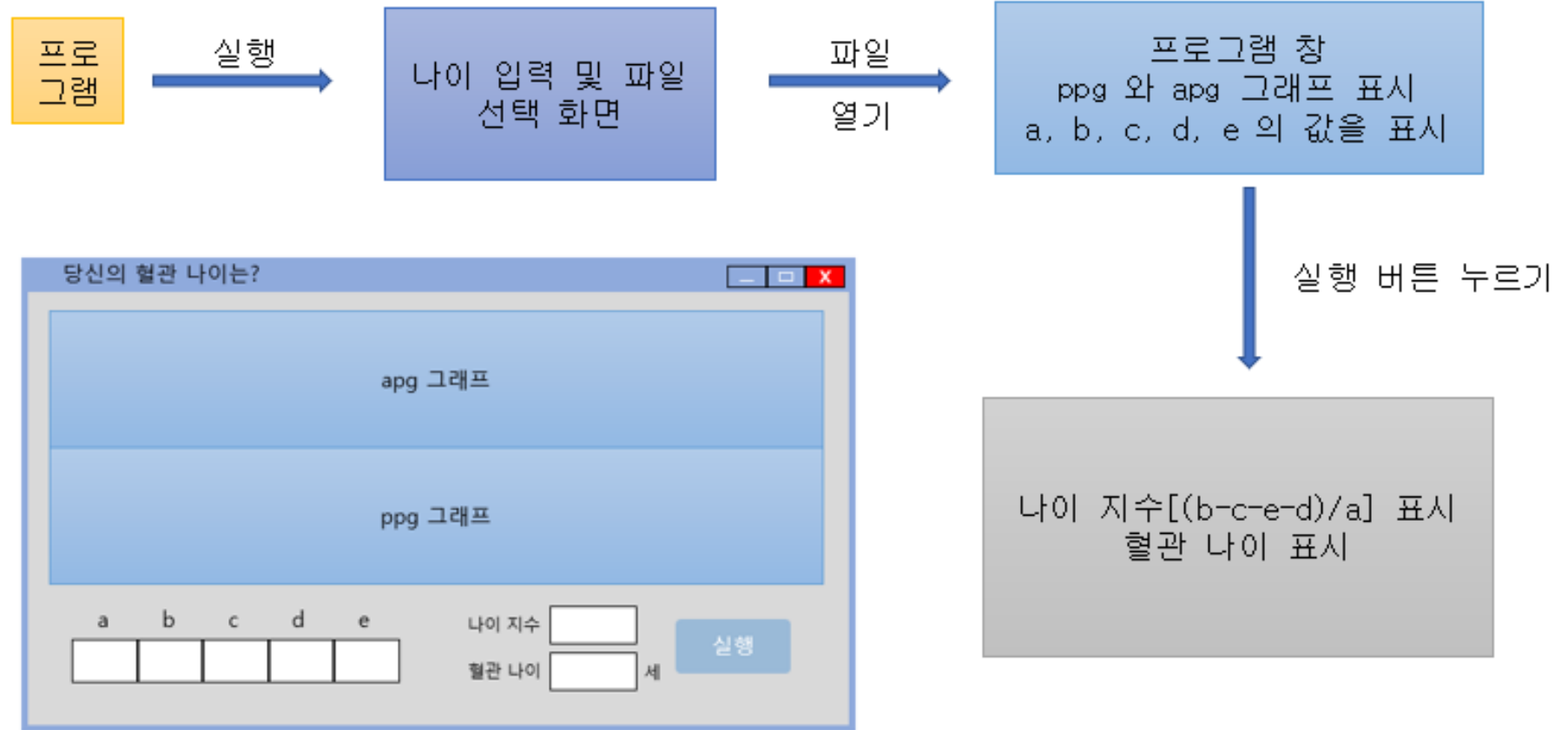
개발 목적

노화속도 및 혈관 상태 파악 → 더 늙기 전에 건강을 챙길 수 있도록
측정된 수치로 그래프의 분석을 통해 값을 찾아 알아와 사람들이 자신의 혈
관 나이를 파악하여 늦지 않게 대처하길 바란다.



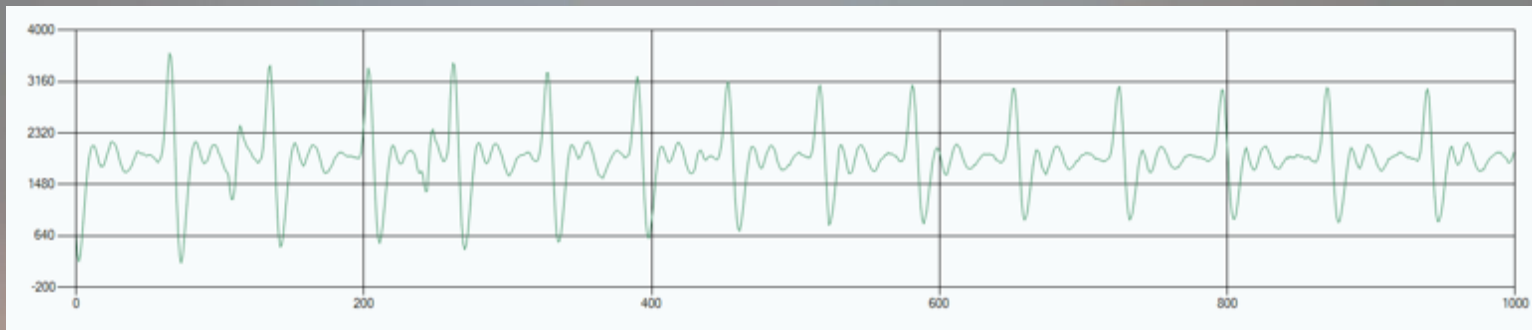
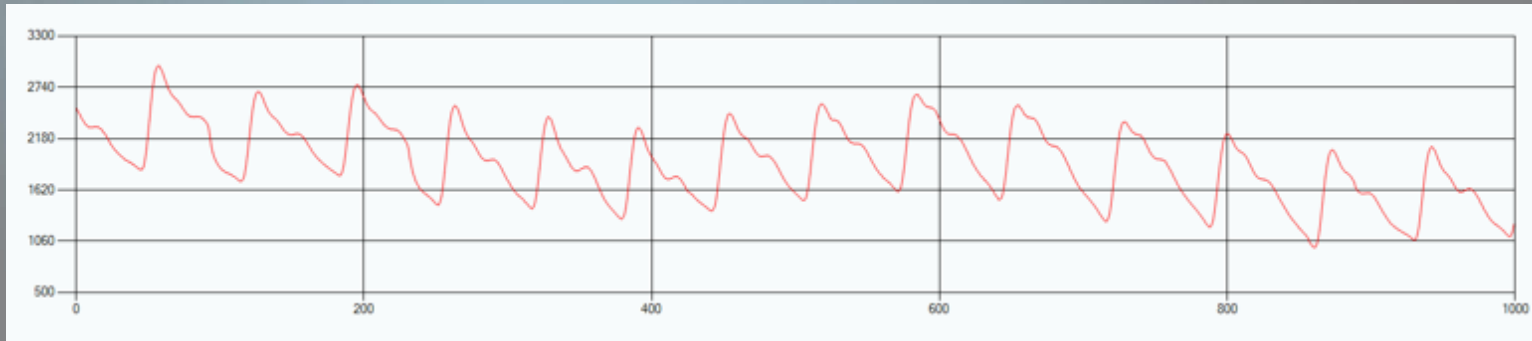
개발 과정-설계단계

· 설계 단계



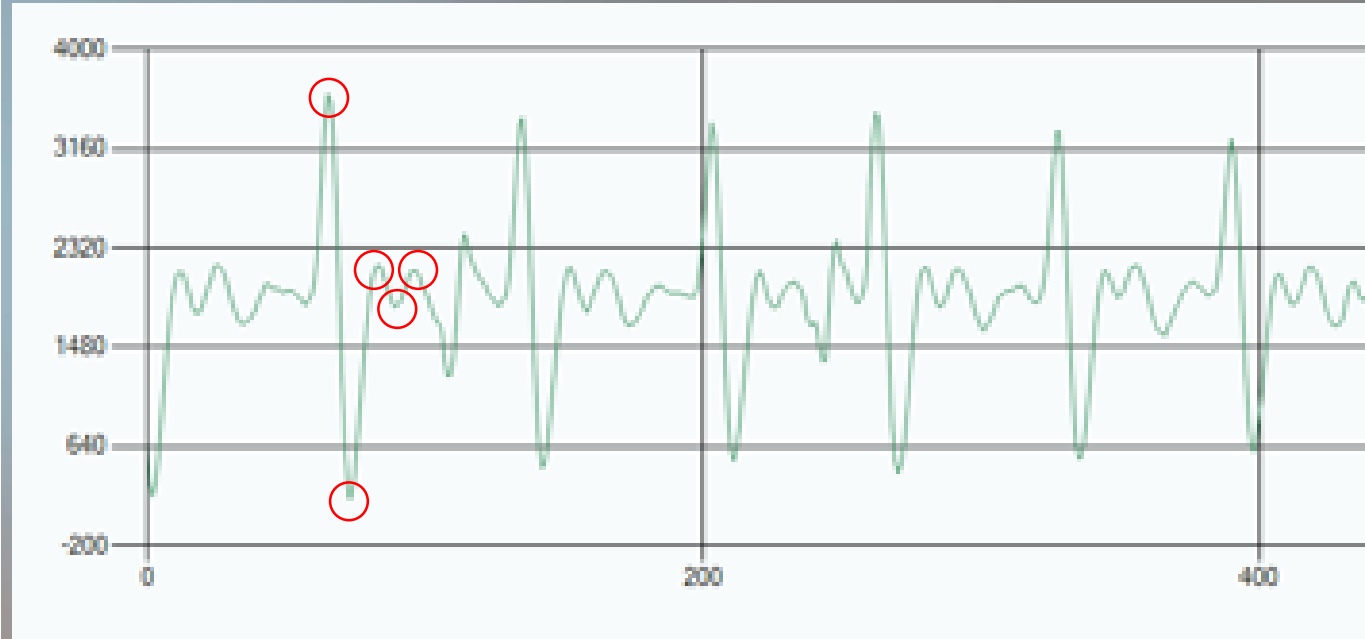
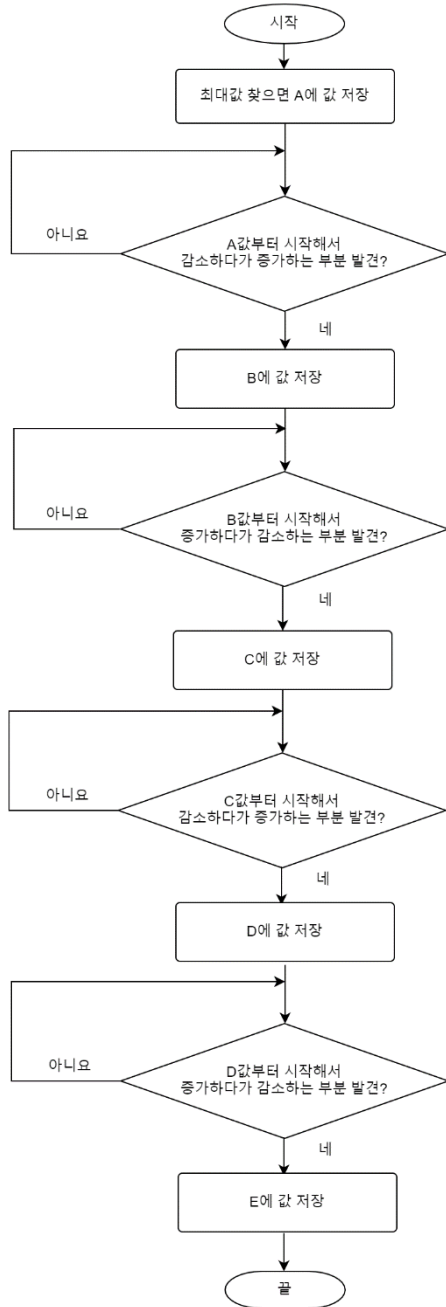
개발 과정-APG 정의

- APG(Accelerated Photoplethysmograph)란?
가속도 맥파라고 불리며, 맥파를 두 번 미분한 것이다.



개발 과정

· 순서도 및 그래프



개발 과정-연령별 건강도

- “좋음” , “보통” , “심각” 세 단계로 구분

- 기준: ‘혈관 나이’ - ‘실제 나이’

“좋음” : -10 ~ -5

“보통” : -4 ~ 4

“심각” : 5 ~ 10

20대 : 17세와 30세 사이의 혈관 나이(최소 17세)

30대 : 20세와 40세 사이의 혈관 나이
(중략)

90대 : 80세와 90세 사이의 혈관나이(최대 90세)



결과

❤️ 혈관 나이 예측 프로그램

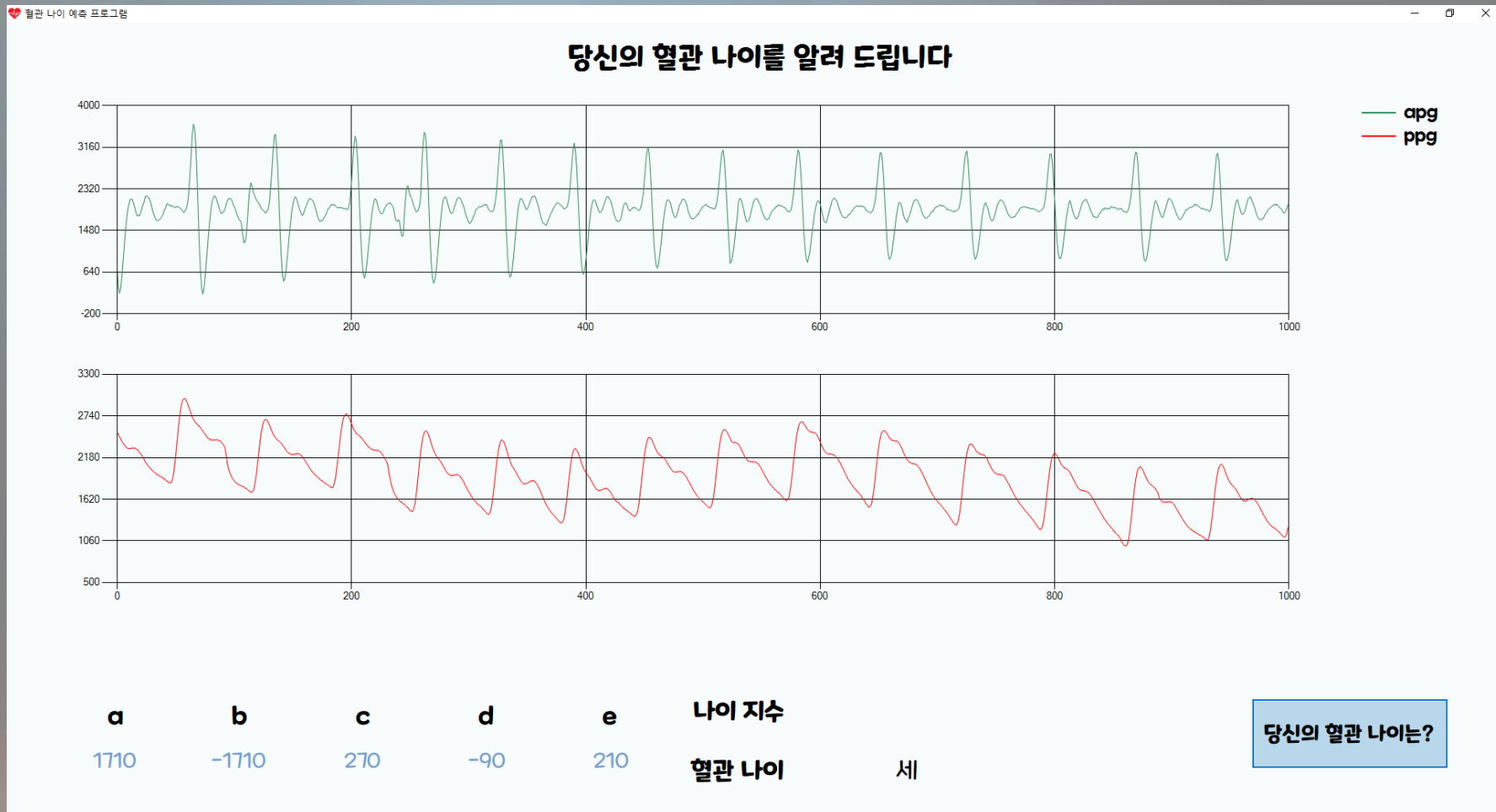
나이를 입력해주세요

ppg를 선택해주세요

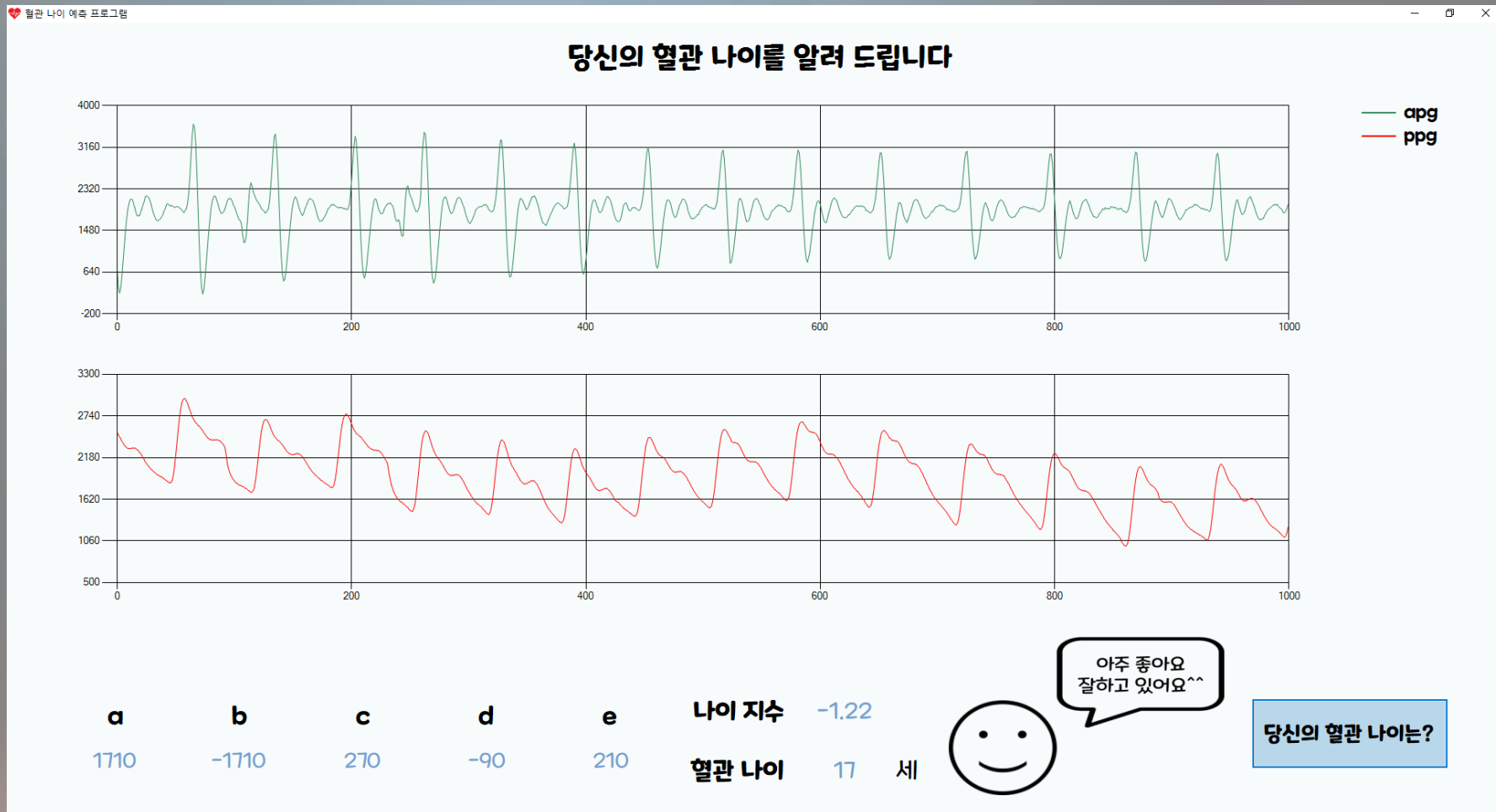
apg를 선택해주세요



결과



결과



Thank you

